

ЦЕНТРАТОР ТРУБНЫЙ ТИПА ЦТ

Центратор трубный (Рис. 1) предназначен для центрирования сборки инструмента ГНКТ в трубе НКТ.

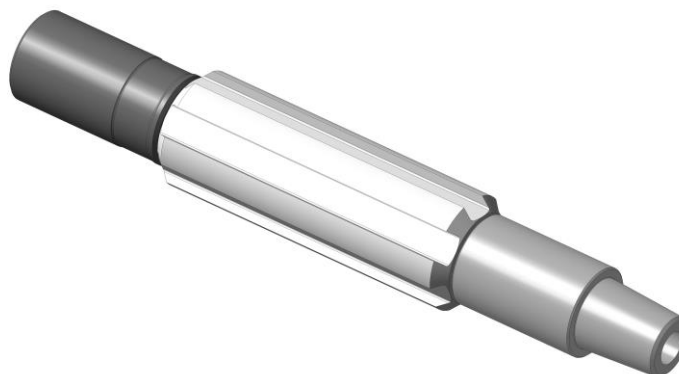


Рис. 1

1. УСТРОЙСТВО И ПРИНЦИП РАБОТЫ

Центратор трубный представляет собой сборку: корпуса, переводника и центратора. Центратор имеет возможность вращения вокруг оси корпуса. Устройство может использоваться со сменными центраторами, характеризующими различные типоразмеры НКТ.

2. ТЕХНИЧЕСКИЕ ХАРАКТЕРИСТИКИ

Шифр типоразмера	Размеры НКТ для использования центратора трубного	Габаритный диаметр(по центратору), мм	Габаритный диаметр(по корпусу центратора), мм	Длина, мм	Диаметр внутреннего проходного отверстия, мм	Присоединительная резьба	Масса, кг
ЦТ-69	<i>НКТ-89</i>	<i>69,0</i>	<i>54,0</i>	<i>430,0</i>	<i>20,0</i>	<i>1,5 АММТ</i>	<i>6,69</i>